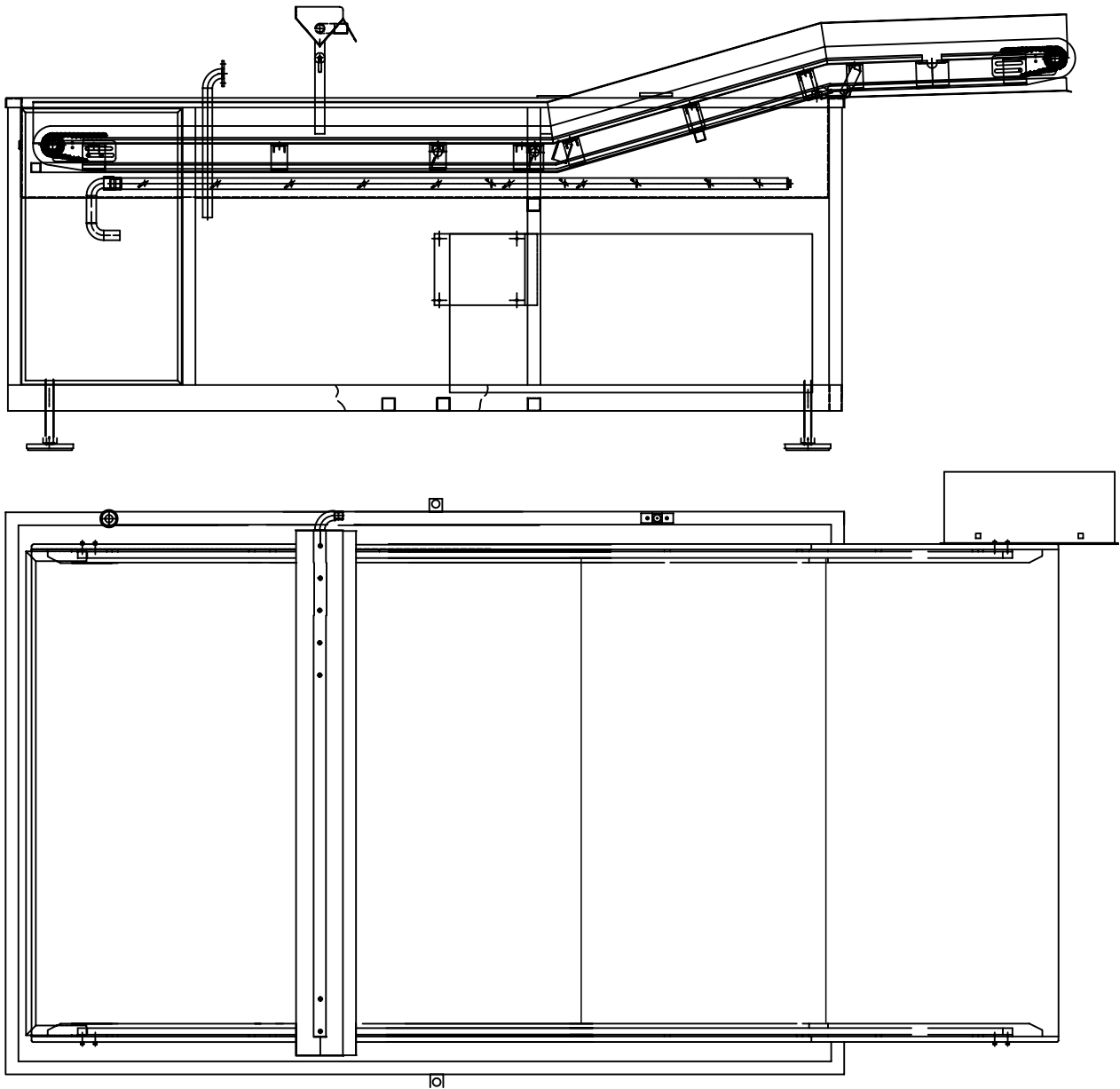


Glaseadora, con equipo de frío incorporado, compacta, para trabajos en línea y de forma manual, incorpora todos los componentes necesarios para dejar en óptima calidad el pescado. Trabaja de forma automática, sin necesidad de añadir hielo. Es un equipo compacto, que incorpora un grupo de refrigeración capaz de mantener la temperatura del agua constante durante todo el periodo de trabajo. Los parámetros de temperatura del agua y velocidad de las cintas, son regulables según las necesidades del pescado.



| modelo | GL-BAS |
|--|--------|
| CARACTERÍSTICAS TÉCNICAS | |
| Construcción en acero inoxidable AISI 304 | Sí |
| Cinta de polietileno, color azul (antiadherencia) | No |
| Cinta de polietileno, color blanco (lisa) | Sí |
| Conexión 380V (III+N+G) 50/60 Hz | Sí |
| Filtro estanco con camisa extraíble | Sí |
| Cortinas de agua | 1 |
| Vibración en cinta | No |
| Regulación velocidad de cinta | Sí |
| Regulación temperatura del agua | Sí |
| Ruedas | No |
| Aislante cuba, Armaflex | No |
| Equipo compacto de refrigeración | Sí |
| Inter-cambiador tubular | Sí |
| Control de nivel mínimo de agua (seguridad) | Sí |
| Electroválvula llenado de agua | No |
| Flotador mecánico | Sí |
| Bandeja anti-goteo | Sí |
| Vibrador de cinta | No |
| Elevador de cinta motorizado | No |
| Bandeja de acero inox extraíble, para carga manual | No |
| Cuadro control en máquina | No |
| Válvulas en latón y maneta de hierro | Sí |
| Posibilidad de alargar el baño útil y hacer baño doble | Sí |

| modelo | GL-ECO 600-1.5M | GL-BAS 1000-1.5M | GL-BAS 1500-1.5M | GL-BAS 2000-1.5M |
|--------------------------------|--------------------|---------------------|---------------------|---------------------|
| POTENCIAS Y DIMENSIONES | | | | |
| Ancho total (mm) | 800 | 1000 | 1.870 | 2.100 |
| Largo total (mm) | 2.000 | 2.000 | 2.000 | 2.000 |
| Altura (mm) | 1.300 | 1.300 | 1.300 | 1.300 |
| Peso (kg) | 500 | 600 | 900 | 1.150 |
| Largo baño útil (mm) | 1.500 | 1.500 | 1.500 | 1.500 |
| Altura mínima de descarga (mm) | 875 | 875 | 875 | 875 |
| Capacidad de la cuba (l) | 500 | 600 | 750 | 950 |
| Ancho de cinta (mm) | 600 | 1.000 | 1.500 | 2.000 |
| Potencia compresor (kw) | 3 | 4 | 5 | 6 |
| Tensión de maniobra (V) | 24 | 24 | 24 | 24 |
| Temperatura de trabajo (°C) | 1a 2 | 1a 2 | 1a 2 | 1a 2 |
| Velocidad de la cinta (m/min) | 2 - 15 | 2 - 15 | 2 - 15 | 2 - 15 |

(*) Las dimensiones y potencias son genéricas y están sujetas a cambios en función de las necesidades reales.